



# CH LIMOGES EXTENSION BÂTIMENT DANY

CARNET DE DÉTAILS  
LOT 02



**Agence B.**

**AGENCE B. JARDINS & PAYSAGES**

**Nos bureaux :** 111, Rue de Paris 16000 ANGOULÊME  
**Siège social :** 1, Chemin des Carreaux Lieu-dit «Tonne» 16430 VINDELLE  
**Tél :** 06.64.54.61.03/09.84.49.88.50  
**Mail :** [agenceb.paysages@gmail.com](mailto:agenceb.paysages@gmail.com)

Plusieurs lieux composent les espaces extérieurs de l'établissement :

- Une terrasse de 100 m<sup>2</sup>, accessible aux patients, située au R+3 en façade nord ;
- Une seconde terrasse, réservée au personnel, en façade sud, végétalisée et ombragée, visible depuis le couloir ;
- Une terrasse suspendue, aménagée au-dessus des parkings, support de plantes grimpantes.

#### **La terrasse nord – Patients (R+3)**

Conçue comme un véritable lieu de bien-être visuel et sensoriel, cette terrasse paysagère instaure une ambiance sereine tout en assurant une limite végétale entre les bâtiments, afin de préserver l'intimité et limiter les vis-à-vis.

Le sol sera constitué de dalles de béton aux tons chauds, participant à une dynamique douce et fluide dans l'espace. Des formes organiques viendront enrichir l'ensemble, avec une jardinière recourbée faisant office de banquette et des assises en forme de galets.

#### **La terrasse sud – Personnel (R+3)**

Bien que non accessible aux patients, cette terrasse est visible depuis les espaces intérieurs. Elle sera agrémentée de 3 pots de fleurs de 540 litres chacun, formant un tableau vivant évoluant au fil des saisons. Un banc, de forme organique sera positionné sur l'espace de la terrasse.

#### **Les coursives végétalisées – au-dessus des parkings**

Des plantes grimpantes sélectionnées coloniseront progressivement les structures depuis le sol, formant à terme de véritables cabanes végétales, enveloppantes et poétiques. Visibles depuis plusieurs niveaux, elles enrichiront le quotidien des usagers par leur dimension immersive et apaisante.

#### **Une approche thérapeutique et écologique**

Pensés comme des espaces de respiration, ces aménagements végétalisés offrent aux usagers un lien concret et sensible avec la nature. Ils participent à la création d'un environnement apaisant et reconfortant, propice au rétablissement comme à la sérénité.

Le lien à la nature s'insinue dans tous les niveaux de l'établissement, des terrasses jusqu'aux espaces intérieurs. Les essences végétales ont été choisies pour leur résilience et leurs faibles besoins en entretien. L'arrosage sera assuré exclusivement par l'eau de récupération et les eaux pluviales, garantissant une gestion écologique et durable.

Ainsi, la nature s'invite pleinement dans l'établissement, véritable poumon végétal du projet. Elle constitue une thérapie non médicamenteuse à part entière : elle diminue la sensation de douleur, apaise les tensions physiques et psychiques, et offre un cadre propice à la concentration, au soin et au bien-être de tous.





02

//PROJET

PLAN MASSE ZOOM SUR LA TERRASSE PATIENTS

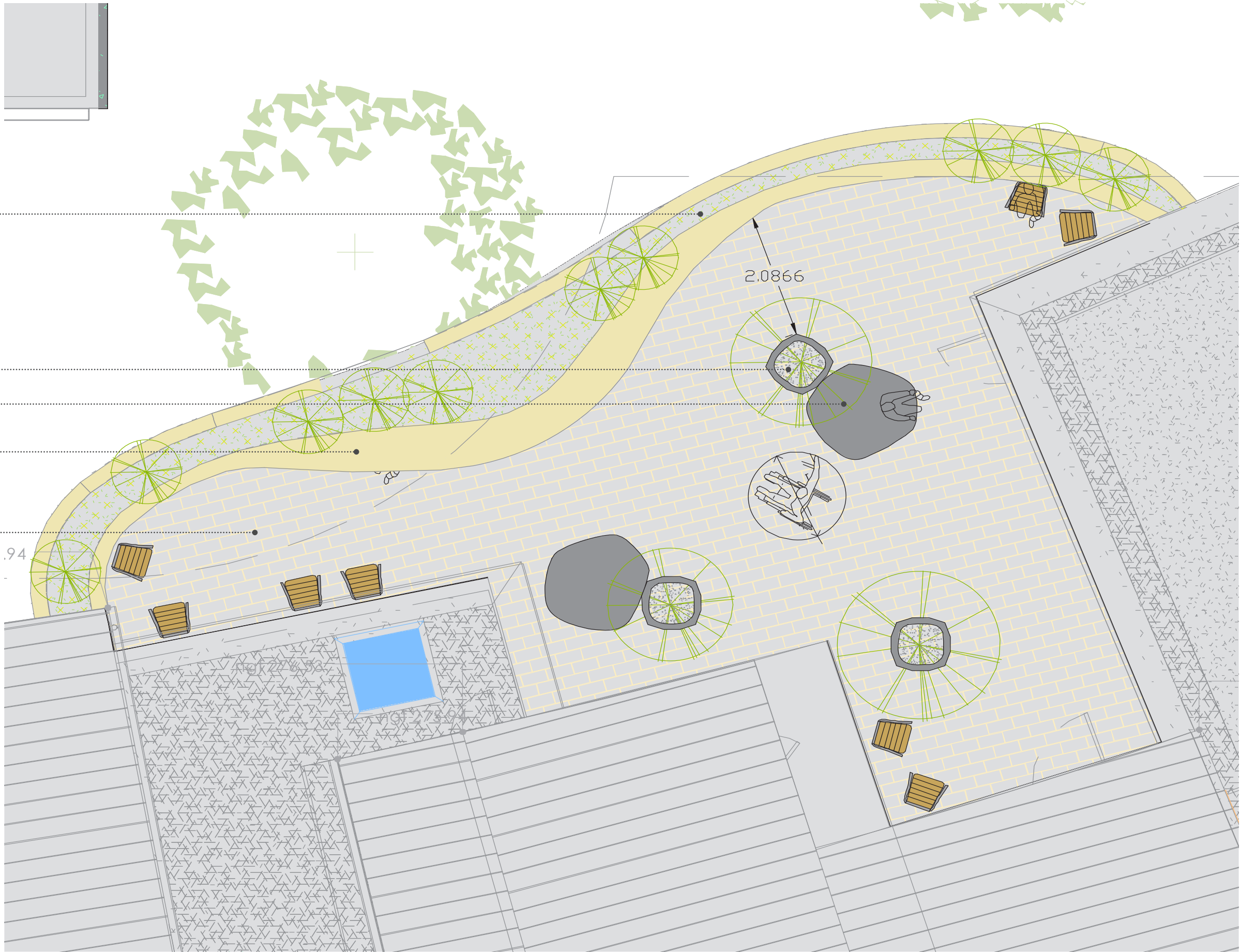
Jardinières plantés  
Arbustes + Vivaces  
avec système de goutte à  
goutte

Jardinière en béton 540 litres

Banc forme organique

Création d'un banc dans  
l'épaisseur de la jardinière

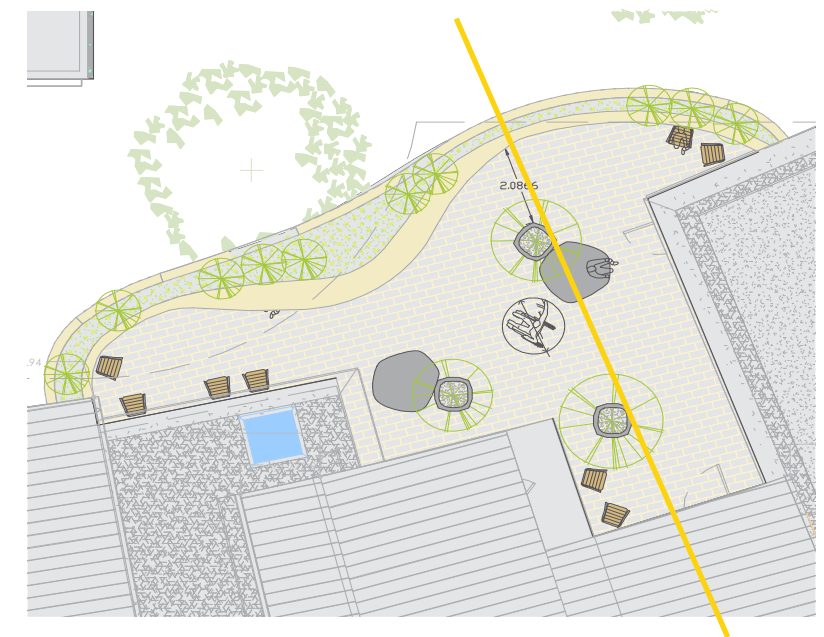
Dallage béton





# 02 //PROJET

## COUPE SUR LA TERRASSE PATIENTS



Jardinières plantés  
Arbustes + Vivaces  
avec système de goutte à goutte  
Substrat lot paysage

Assise béton

Jardinière en béton  
540 litres

0.50

0.33

274.40  
TERRASSE / COMBLES

271.10  
R+3

03

//PROJET

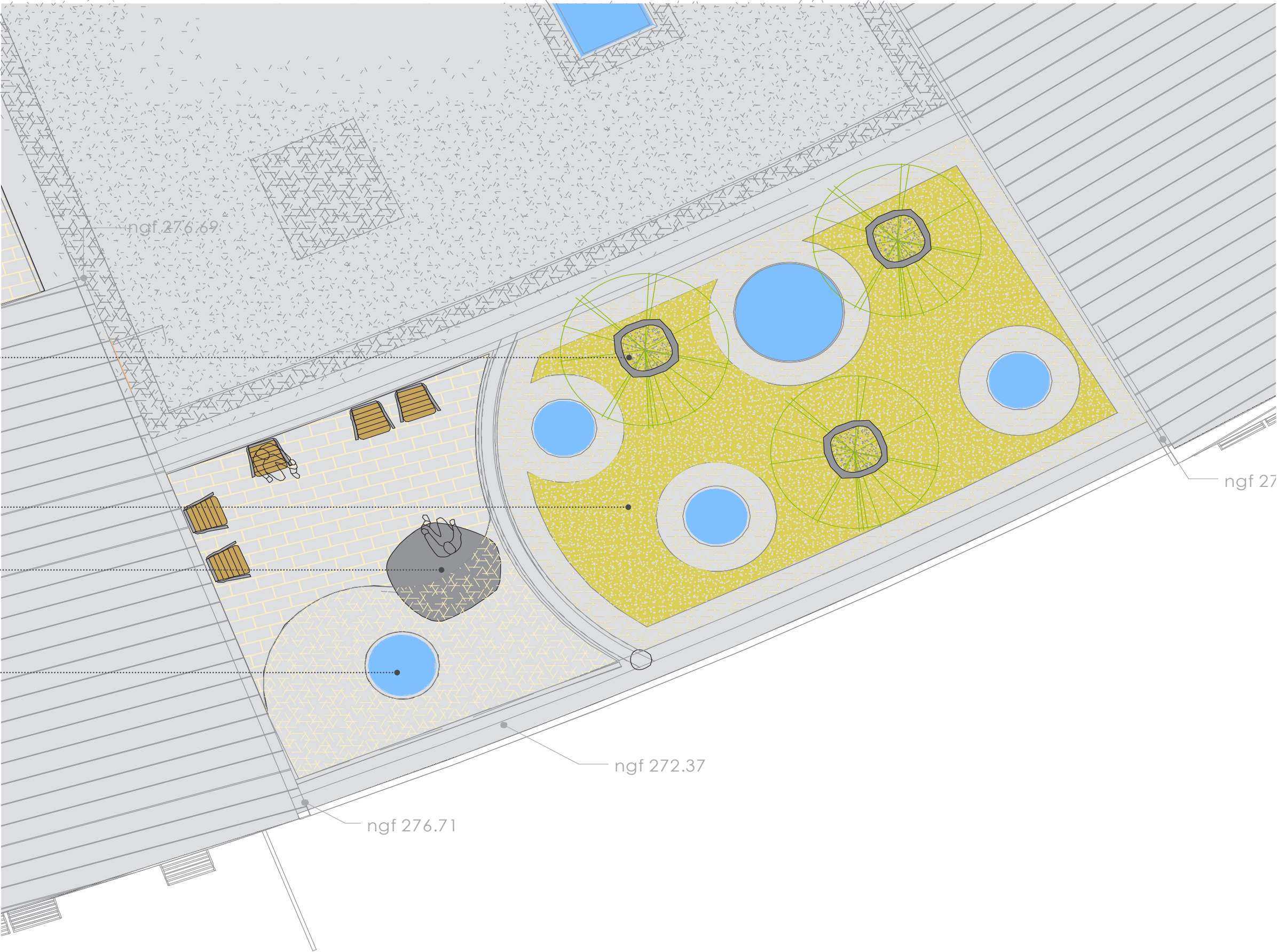
PLAN MASSE ZOOM SUR LA TERRASSE PERSONNEL

Jardinière en béton 540 litres

Gravier sur 10 cm

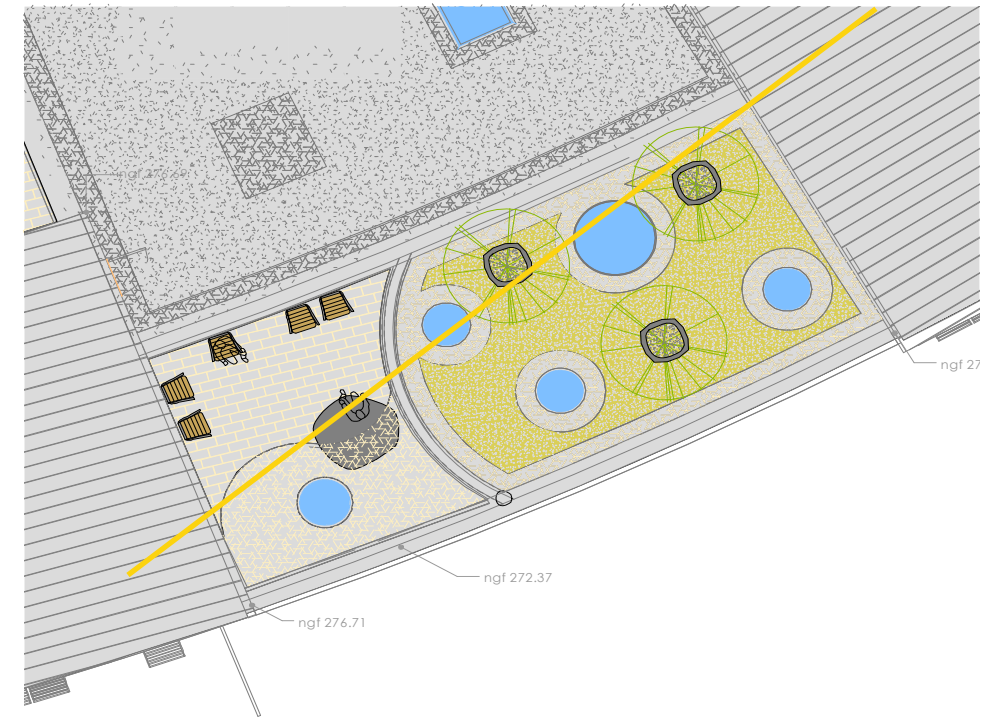
Banc forme organique

Puits de lumière

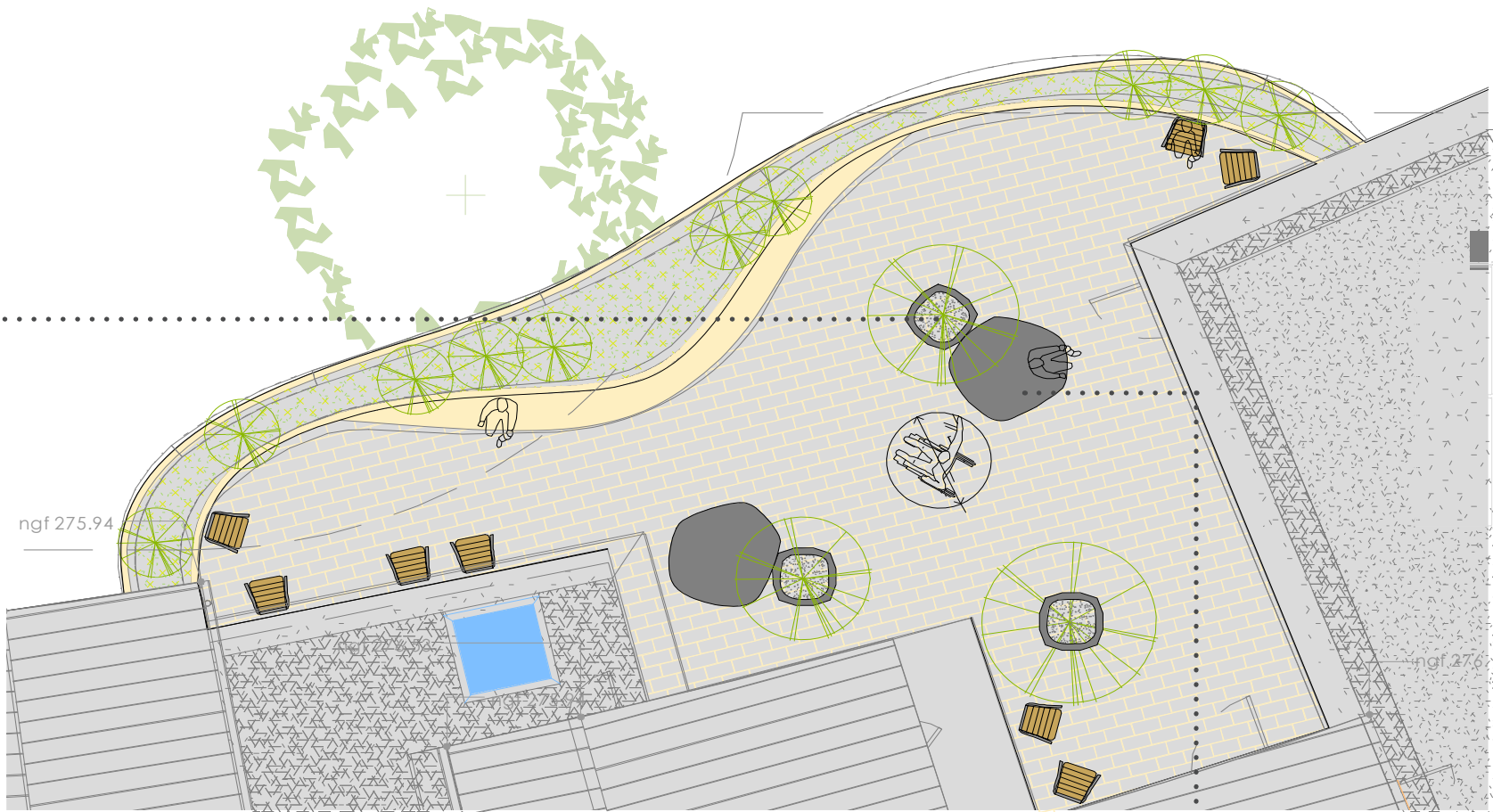




# 03 //PROJET COUPE SUR LA TERRASSE PERSONNEL

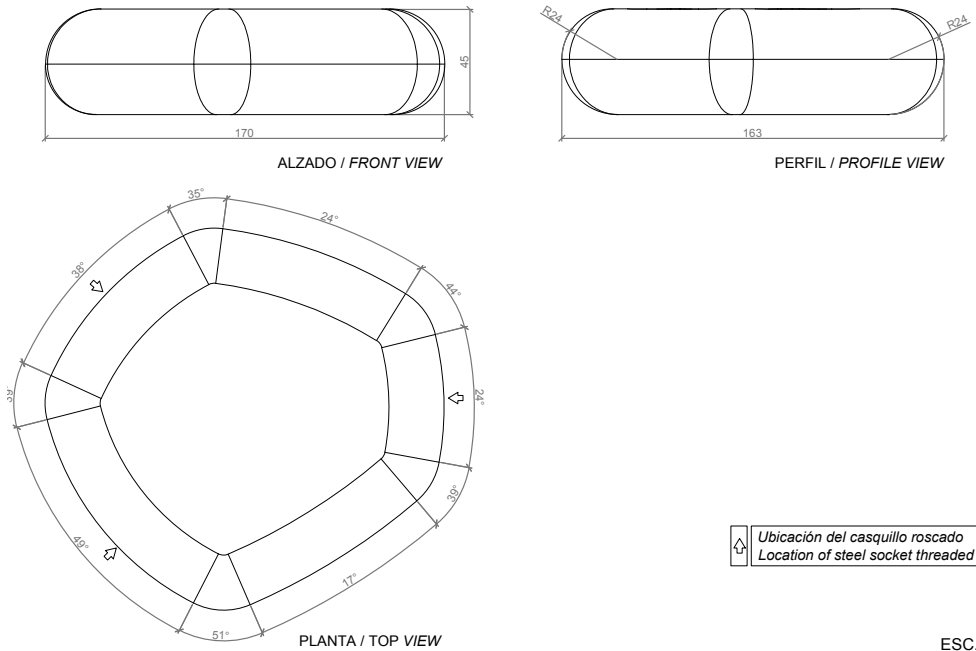
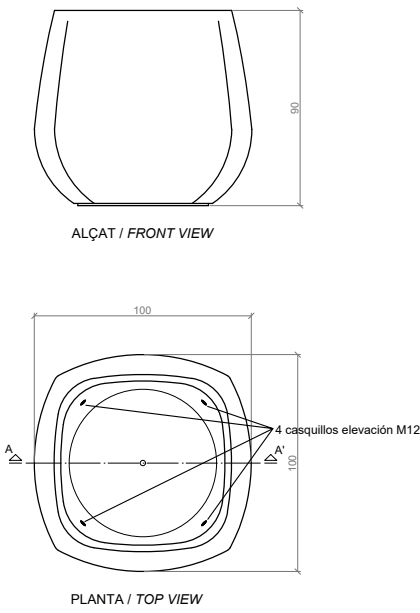






BANC GALET

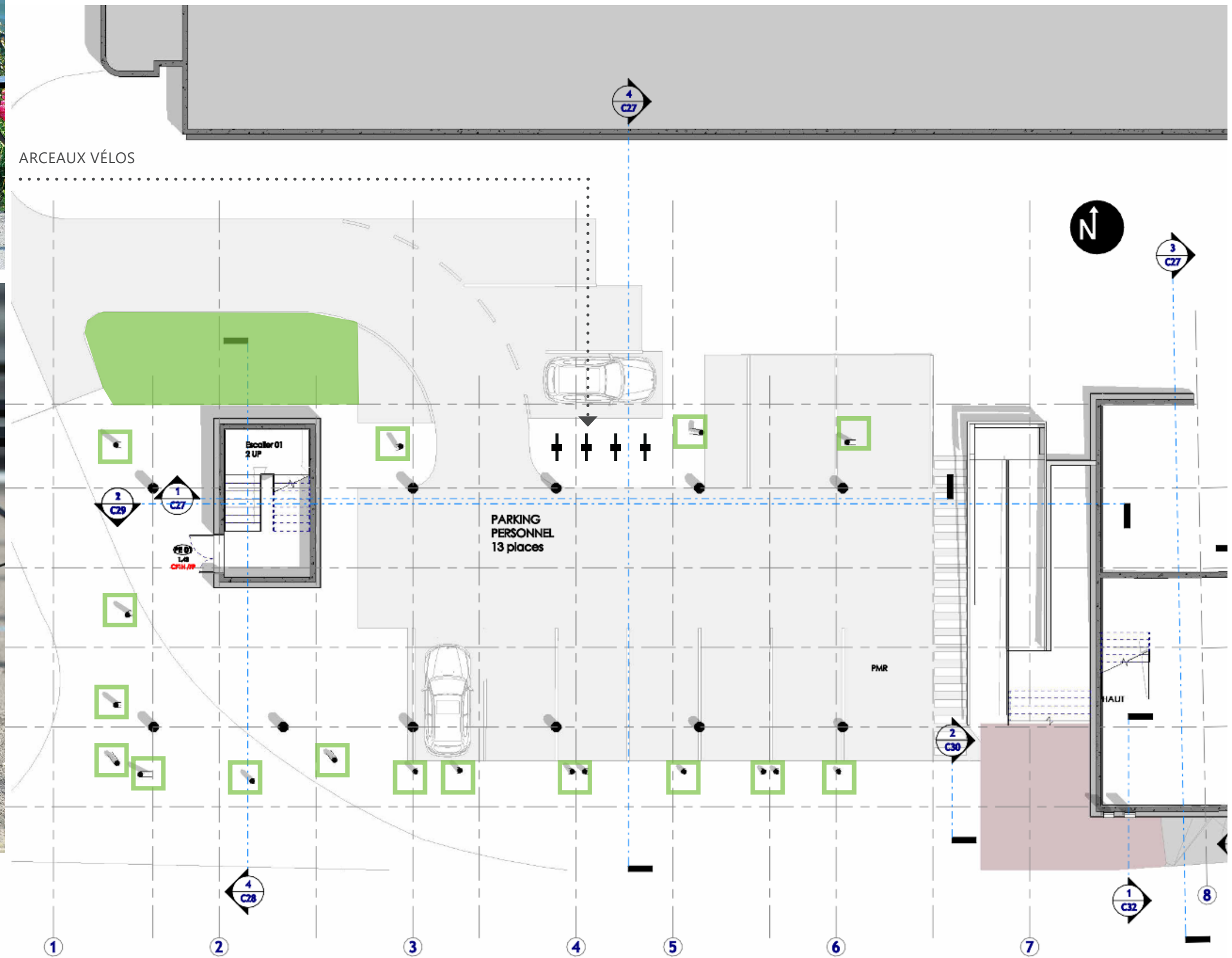
POT DE FLEUR FORME ORGANIQUE



ESC. 1:20









# 06 //PROJET PALETTE VÉGÉTALE // TERRASSE PATIENTS MASSIF VIVACES



ARTEMISIA SCHMIDTIANA NANA



FOENICULUM VULGARE



ACHILLEA CLOTH OF GOLD



CYTISUS SCOPARIUS 'MOYCLARE PINK'



PENNISETUM ORIENTALIS 'KARLEY ROSE'



HELICHRYSUM ARENARIUM



VINCA-MINOR



VITEX AGNUS-CASTUS 'LATIFOLIA'

## ARBUSTES



LAGERSTROEMIA X 'NATCHEZ' EN CEPÉE



CHOISYA 'AZTEC PEARL' (P)



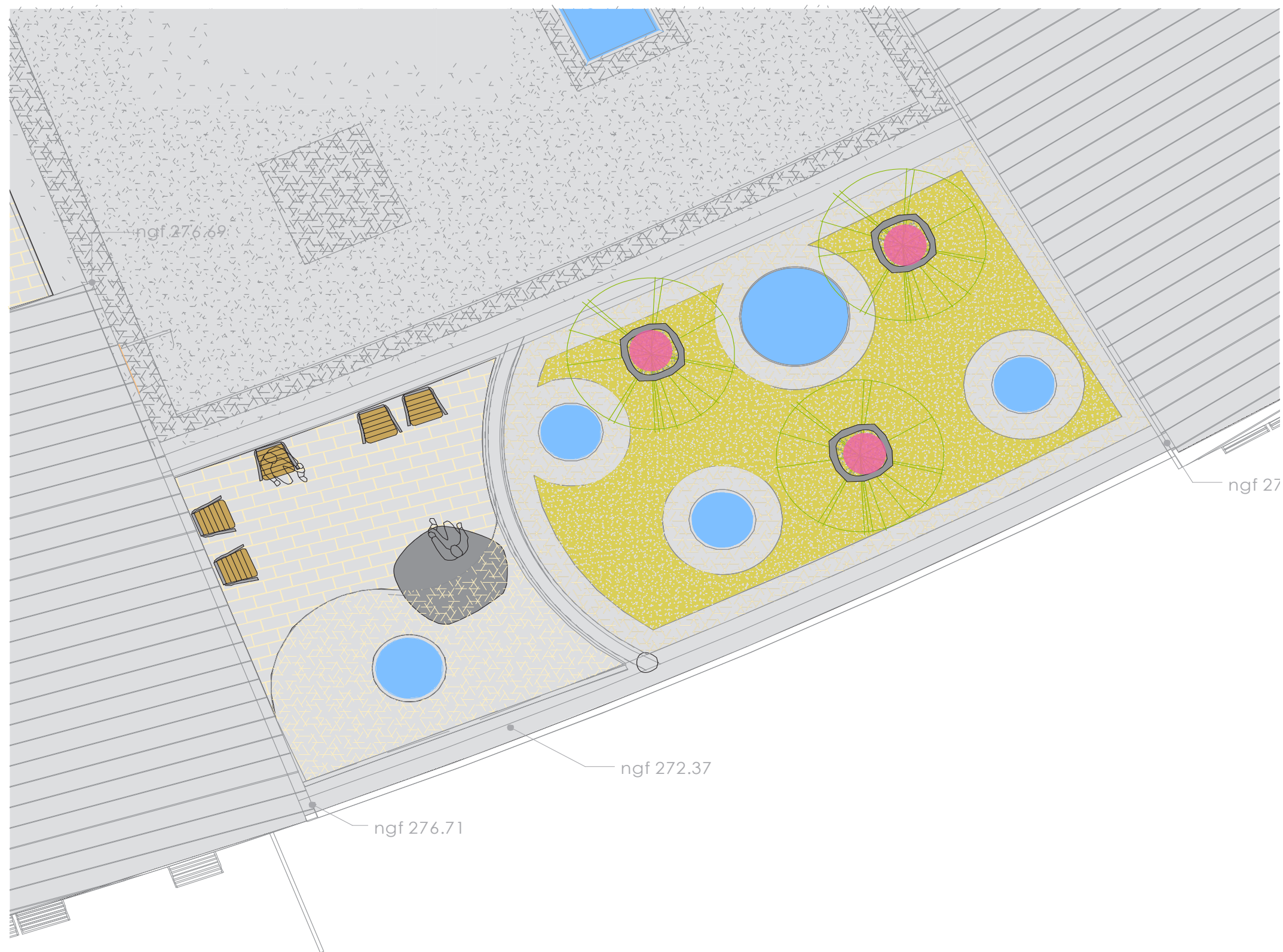
CISTUS SALVIIFOLIUS (P)





# 07 // PROJET

## PALETTE VÉGÉTALE // TERRASSE PERSONNEL



● LAGERSTROEMIA X 'NATCHEZ' EN CEPÉE

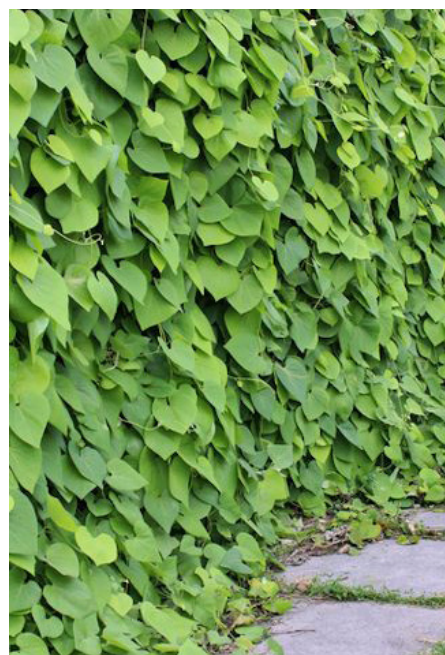


# 08 //PROJET PALETTE VÉGÉTALE // PARKING & EXTÉRIEUR

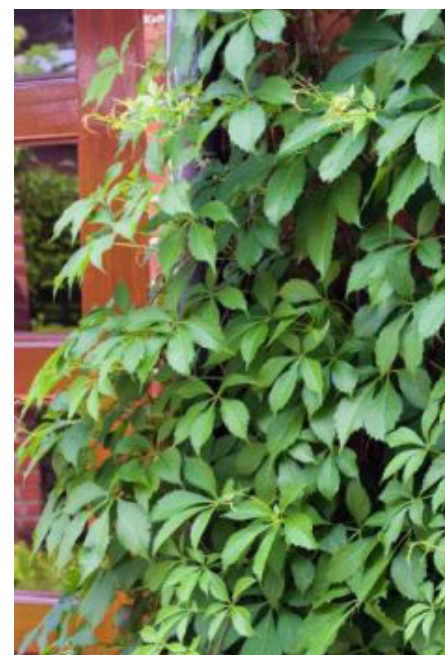
## LES PLANTES GRIMPANTES



Wisteria floribunda  
Hauteur à maturité:  
5 à 10 m et +  
Largeur à maturité:  
De 10 à 30 m



Aristolochia macrophylla  
Hauteur à maturité:  
10 mètres



Parthenocissus  
quinquefolia à vrille  
Hauteur à maturité:  
7/10 mètres



Clematis montana  
grandiflora  
Hauteur à maturité:  
7 mètres



Akebia quinata  
Hauteur à maturité:  
6/10 mètres



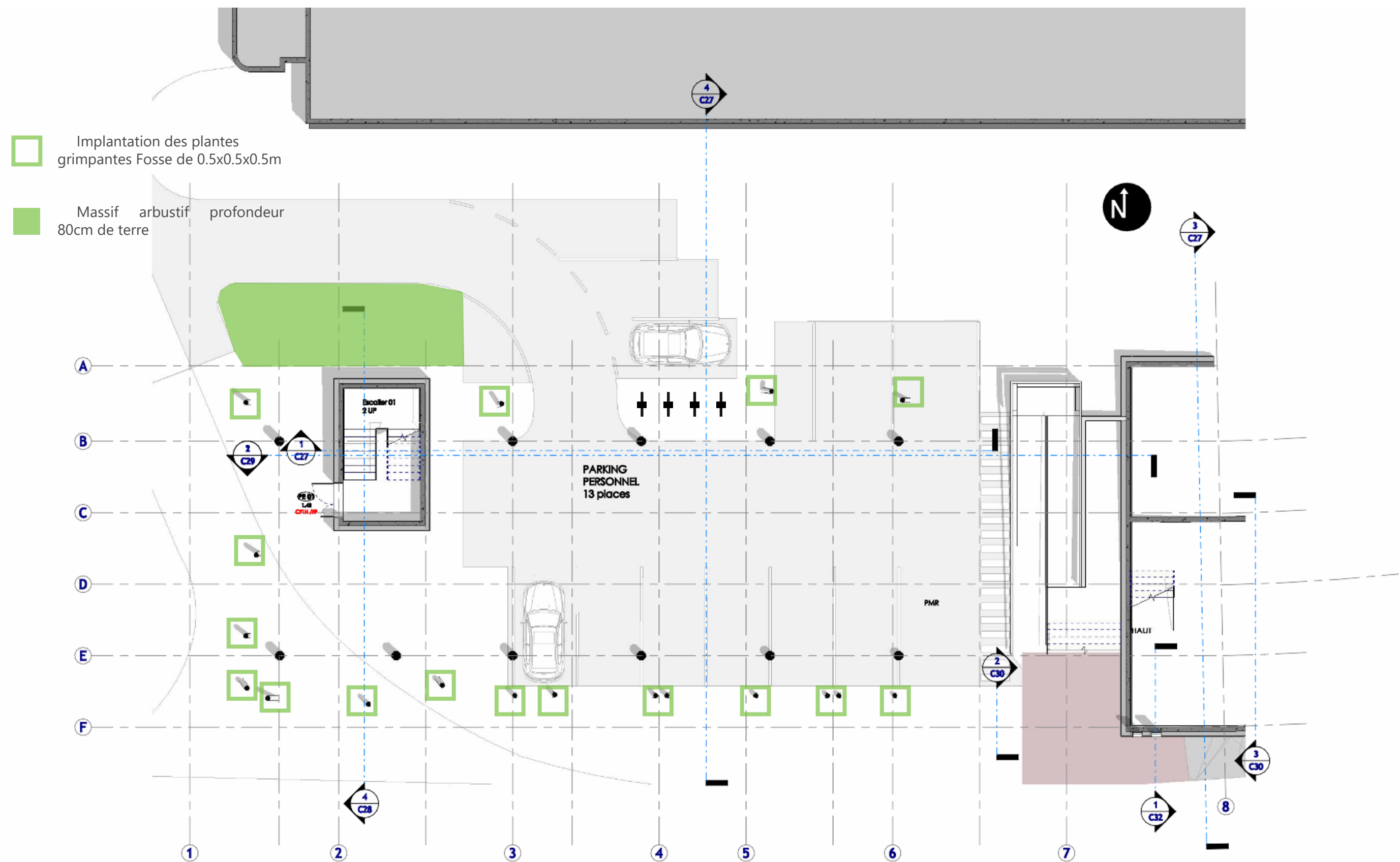
Clématite Rehderiana  
Hauteur à maturité:  
7 mètres



Câble inox + Vis à œillet









# 10 //PROJET

## PALETTE VÉGÉTALE // PARKING & EXTÉRIEUR



MASSIF arbustif et couvre sol



CORNUS ALBA ELEGANTISSIMA



ABELIOPHYLLUM DISTICHUM



ARTIPLEX HALIMUS



VIBURNUM BODNANTENSE DAWN



CYTISUS\_SCOPARIUS\_BOSKOOP\_RUBY

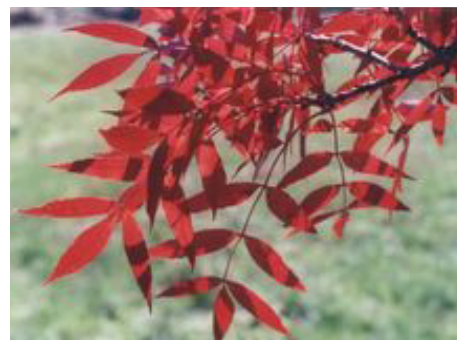


VIBURNUM OPULUS 'ROSEUM'





Acer Saccharinum 'Laciniatum'



Fraxinus Angustifolia 'Raywood'



Tilia cordata



Amélanchier canadensis

*L'emplacement des arbres est susceptible de changer en fonction des plans réseaux projet et existant.*



Quercus Robur



Acer campestre



Quercus Coccinea





# ANNEXE PLAN DES RÉSEAUX

